

## 見積参考資料

工事名 R6馬土 鳴門池田線 美・脇野村 舗装工事（3）（担い手確保型）

### ◇経費情報◇

工種区分	舗装工事
単価地区	美馬1
施工地域・工事場所	一般交通影響有り（1）－1
前金支出割合	補正を行わない
契約保証	金銭的保証
現場環境改善費	計上しない

### 注意

「見積参考資料」は入札参加者の迅速で適正な工事費の見積りのための一資料であり、請負契約を拘束するものではない。

本工事は、「担い手確保モデル工事（発注者指定型）」であり、通期の週休2日の経費補正（担い手確保モデル工事実施要領参照）を計上している。

# 設計内訳書 (本01)

工事名	R 6馬土 鳴門池田線 美・脇野村 舗装工事 (3) (担い手確保型)				事業区分 工事区分	道路維持・修繕 道路修繕	
工事区分・工種・種別・細別	規格	単位	数量	単価	金額	数量・金額増減	摘要
道路修繕		式	1				
舗装工		式	1				
切削オーバーレイ工		式	1				
切削オーバーレイ 【夜間】	平均切削深さ:7cmを超え12cm以下, 舗設層数:二層, アスファルト材料種類(一層):各種, アスファルト材料種類(二層):各種	m2	822				単 1号
殻運搬(路面切削) 【夜間】	殻種別:路面切削	m3	82				単 2号
殻処分	殻種別:アスファルト殻	m3	82				単 3号
構造物撤去工		式	1				
構造物取壊し工		式	1				
舗装版切断	舗装版種別:アスファルト舗装版, アスファルト舗装版厚:15cm以下	m	12				単 4号
汚泥処分		m3	0.1				単 5号
区画線工		式	1				
区画線工		式	1				
熔融式区画線 実線 白	施工方法区分:熔融式手動, 規格・仕様区分:実線 15cm, 塗布厚:厚1.5mm, 排水性舗装:無し	m	296				単 6号

# 設計内訳書 (本01)

工事名	R 6馬土 鳴門池田線 美・脇野村 舗装工事 (3) (担い手確保型)				事業区分 工事区分	道路維持・修繕 道路修繕	
工事区分・工種・種別・細別	規格	単位	数量	単価	金額	数量・金額増減	摘要
溶融式区画線 実線 黄	施工方法区分:溶融式手動,規格・仕様区分:実線 15cm,塗布厚:厚1.5mm,排水性舗装:無し	m	148				単 7号
溶融式区画線 セアラ 白	施工方法区分:溶融式手動,規格・仕様区分:セアラ 45cm,塗布厚:厚1.5mm,排水性舗装:無し	m	64				単 8号
溶融式区画線 矢印記号 白	施工方法区分:溶融式手動,規格・仕様区分:矢印・記号・文字 15cm換算,塗布厚:厚1.5mm,排水性舗装:無し	m	43				単 9号
道路附属施設工		式	1				
道路附属物工		式	1				
車線分離標	車線分離標規格:h=650,施工区分:可変式(穿孔式・1本脚),施工規模:10本以上30本未満	本	20				単 10号
仮設工		式	1				
交通管理工		式	1				
交通誘導警備員 A		人日	2				単 11号
交通誘導警備員 B		人日	2				単 12号
交通誘導警備員 A【夜間】		人日	2				単 13号
交通誘導警備員 B【夜間】		人日	10				単 14号
直接工事費		式	1				

# 設計内訳書（本01）

工事名	R 6馬土 鳴門池田線 美・脇野村 舗装工事（3）（担い手確保型）				事業区分 工事区分	道路維持・修繕 道路修繕	
工事区分・工種・種別・細別	規格	単位	数量	単価	金額	数量・金額増減	摘要
共通仮設		式	1				
共通仮設費		式	1				
運搬費		式	1				
建設機械運搬費 往復		台	1				単 15号
共通仮設費（率計上）		式	1				
純工事費		式	1				
現場管理費		式	1				
工事原価		式	1				
一般管理費等		式	1				
工事価格		式	1				
消費税額及び地方消費税額		式	1				
工事費計		式	1				

# 1次単価表

単価使用年月	2024.07
歩掛適用年月	2024.07
労務調整係数	1.500-00001 0.0 0

単 1号	切削オーバーレイ 【夜間】	平均切削深さ:7cmを超え12cm以下, 舗設層数:二層,アスファルト材料種類(一層):各種,アスファルト材料種類(二層):各	単位	m2	単位数量	1	単価	
名称・規格		条件	単位	数量	単価	金額	摘要	
切削オーバーレイ		7cmを超え12cm以下,二層,50mm,50mm,各種,各種,2.3t/m3,2.3t/m3,タックコート,タックコート	m2	1			単 16号	
合計								
単価							円/m2	

# 1次単価表

単価使用年月	2024.07
歩掛適用年月	2024.07
労務調整係数	1.500-00001 0.0 0

単 2号	殻運搬(路面切削) 【夜間】	殻種別:路面切削	単位	m3	単位数量	1	単価	
名称・規格		条件	単位	数量	単価	金額	摘要	
殻運搬(路面切削)		無し,10.5km以下,全ての費用	m3	1				
合計								
単価							円/m3	

# 1次単価表

単価使用年月	2024.07
歩掛適用年月	2024.07
労務調整係数	1.000-00000 0.0 0

単 3号	殻処分	殻種別:アスファルト殻	単位	m3	単位数量	1	単価	
名称・規格		条件	単位	数量	単価	金額	摘要	
処分費(m3)			m3	1			単 17号	
合計								
単価							円/m3	

# 1次単価表

単価使用年月	2024.07
歩掛適用年月	2024.07
労務調整係数	1.000-00000 0.0 0

単 4号	舗装版切断	舗装版種別:アスファルト舗装版,アスファルト舗装版厚:15cm以下	単位	m	単位数量	1	単価	
名称・規格		条件	単位	数量	単価	金額	摘要	
舗装版切断		アスファルト舗装版, 15cm以下, 全ての費用	m	1				
合計								
単価							円/m	

# 1次単価表

単価使用年月	2024.07
歩掛適用年月	2024.07
労務調整係数	1.000-00000 0.0 0

単 5号	汚泥処分		単位	m3	単位数量	1	単価	
名称・規格		条件		単位	数量	単価	金額	摘要
処分費(m3)				m3	1			単 18号
合計								
単価								円/m3

# 1次単価表

単価使用年月	2024.07
歩掛適用年月	2024.07
労務調整係数	1.000-00000 0.0 0

単 6号	熔融式区画線 実線 白	施工方法区分:熔融式手動,規格・仕様区分:実線 15cm,塗布厚:厚1.5mm,排水性舗装:無し	単位	m	単位数量	1	単価	
名称・規格		条件		単位	数量	単価	金額	摘要
区画線設置		無し,熔融式手動,無し,実線 15cm,無し,1.5mm,無し,無し,含有量15~18%,白,アスファルト舗装,全ての費用		m	1			単 19号
合計								
単価								円/m

# 1次単価表

単価使用年月	2024.07
歩掛適用年月	2024.07
労務調整係数	1.000-00000 0.0 0

単 7号	溶融式区画線 実線 黄	施工方法区分:溶融式手動,規格・仕様区分:実線 15cm,塗布厚:厚1.5mm,排水性舗装:無し	単位	m	単位数量	1	単価	
名称・規格		条件	単位	数量	単価	金額	摘要	
区画線設置		無し,溶融式手動,無し,実線 15cm,無し,1.5mm,無し,無し,含有量15~18%,黄鉛・クロムフリー,アスファルト舗装,全て	m	1			単 20号	
合計								
単価							円/m	

# 1次単価表

単価使用年月	2024.07
歩掛適用年月	2024.07
労務調整係数	1.000-00000 0.0 0

単 8号	溶融式区画線 セグブラ 白	施工方法区分:溶融式手動,規格・仕様区分:セグブラ 45cm,塗布厚:厚1.5mm,排水性舗装:無し	単位	m	単位数量	1	単価	
名称・規格		条件	単位	数量	単価	金額	摘要	
区画線設置		無し,溶融式手動,無し,セグブラ 45cm,無し,1.5mm,無し,無し,含有量15~18%,白,アスファルト舗装,全ての費用	m	1			単 21号	
合計								
単価							円/m	



# 1次単価表

単価使用年月	2024.07
歩掛適用年月	2024.07
労務調整係数	1.000-00000 0.0 0

単 9号	溶融式区画線 矢印記号 白	施工方法区分:溶融式手動,規格・仕様区分:矢印・記号・文字 15cm換算,塗布厚:厚1.5mm,排水性舗装:無し	単位	m	単位数量	1	単価	
名称・規格		条件	単位	数量	単価	金額	摘要	
区画線設置		無し,溶融式手動,無し,矢印・記号・文字 15cm換算,無し,1.5mm,無し,無し,含有量15~18%,白,アスファルト舗装,	m	1			単 22号	
合計								
単価							円/m	

# 1次単価表

単価使用年月	2024.07
歩掛適用年月	2024.07
労務調整係数	1.000-00000 0.0 0

単 10号	車線分離標	車線分離標規格:h=650,施工区分:可変式(穿孔式・1本脚),施工規模:10本以上30本未満	単位	本	単位数量	1	単価	
名称・規格		条件	単位	数量	単価	金額	摘要	
道路付属物設置工 (車線分離標[ラバーポール]設置)		可変式(穿孔式・1本脚),手間+材料費,本体(柱)径φ80^ス径φ250高650,10本以上30本未満,無し,無し	本	1			単 23号	
合計								
単価							円/本	

# 1次単価表

単価使用年月	2024.07
歩掛適用年月	2024.07
労務調整係数	1.000-00000 0.0 0

単 11号	交通誘導警備員 A		単位	人日	単位数量	1	単価	
名称・規格		条件	単位	数量	単価	金額	摘要	
	交通誘導警備員A		人日	1			単 24号	
	合計							
	単価						円/人日	

# 1次単価表

単価使用年月	2024.07
歩掛適用年月	2024.07
労務調整係数	1.000-00000 0.0 0

単 12号	交通誘導警備員 B		単位	人日	単位数量	1	単価	
名称・規格		条件	単位	数量	単価	金額	摘要	
	交通誘導警備員B		人日	1			単 25号	
	合計							
	単価						円/人日	

# 1 次単価表

単価使用年月	2024. 07
歩掛適用年月	2024. 07
労務調整係数	1.500-00001 0.0 0

単 13号	交通誘導警備員 A【夜間】		単位	人日	単位数量	1	単価	
名称・規格		条件	単位	数量	単価	金額	摘要	
交通誘導警備員A			人日	1			単 26号	
合計								
単価							円／人日	

# 1 次単価表

単価使用年月	2024. 07
歩掛適用年月	2024. 07
労務調整係数	1.500-00001 0.0 0

単 14号	交通誘導警備員 B【夜間】		単位	人日	単位数量	1	単価	
名称・規格		条件	単位	数量	単価	金額	摘要	
交通誘導警備員B			人日	1			単 27号	
合計								
単価							円／人日	

# 1 次単価表

単価使用年月	2024.07
歩掛適用年月	2024.07
労務調整係数	1.000-00000 0.0 0

単 15号	建設機械運搬費 往復		単位	台	単位数量	1	単価	
名称・規格		条件	単位	数量	単価	金額	摘要	
	貨物自動車による運搬(1車1回)	路面切削機(ホイル廃材積込付)2.0m, 7.1km, 無, 無	台	1			単 28号	
	貨物自動車による運搬(1車1回)	路面切削機(ホイル廃材積込付)2.0m, 7.1km, 無, 無	台	1			単 28号	
	合計							
	単価						円/台	

## 2次単価表

単価使用年月	2024. 07
歩掛適用年月	2024. 07
労務調整係数	1.500-00001 0.0 0

単 16号	名称・規格	条件	単位	数量	単価	金額	単価	摘要
	切削ローザイ	7cmを超え12cm以下, 二層, 50mm, 50mm, 各種, 各種, 2.3t/m3, 2.3t/m3, タックコート, タックコート	単位	m2	単位数量	100	単価	
	土木一般世話役		人	0.159				
	特殊作業員		人	0.476				
	普通作業員		人	0.794				
	アスファルト混合物 再生密粒度アスコン(13)夜間		t	12.305				
	アスファルト混合物 再生粗粒度アスコン(20)夜間		t	12.305				
	アスファルト乳剤 PK-4 タックコート用		L	43				
	アスファルト乳剤 PK-4 タックコート用		L	43				
	路面切削機運転	7cmを超え12cm以下, 二層	日	0.159				単 29号
	路面清掃車運転	7cmを超え12cm以下, 二層	日	0.159				単 30号
	アスファルトフィニッシュ運転	7cmを超え12cm以下, 二層	日	0.159				単 31号
	ローザイ運転	7cmを超え12cm以下, 二層	日	0.159				単 32号
	タイヤローザイ運転	7cmを超え12cm以下, 二層	日	0.159				単 33号



## 2次単価表

単価使用年月	2024. 07
歩掛適用年月	2024. 07
労務調整係数	1.000-00000 0.0 0

単 17号	処分費 (m3)	条件	単位	m3	単位数量	100	単価	
名称・規格		条件	単位	数量	単価	金額	摘要	
	処分費 アスファルト切削材		m3	100				
	合計							
	単価							円/m3

## 2次単価表

単価使用年月	2024. 07
歩掛適用年月	2024. 07
労務調整係数	1.000-00000 0.0 0

単 18号	処分費 (m3)	条件	単位	m3	単位数量	100	単価	
名称・規格		条件	単位	数量	単価	金額	摘要	
	処分費 汚泥処分		m3	100				
	合計							
	単価							円/m3

## 2次単価表

単価使用年月	2024. 07
歩掛適用年月	2024. 07
労務調整係数	1.000-00000 0.0 0

単 19号	区画線設置	無し, 熔融式手動, 無し, 実線 15cm, 無し, 1.5mm, 無し, 無し, 含有量15~18%, 白, アスファルト舗装, 全ての費用	単位	m	単位数量	1,000	単価	
名称・規格		条件	単位	数量	単価	金額	摘要	
	区画線設置(熔融式) 昼間 豪雪無 実線15cm 制約無		m	1,000				
	トラフィックペイント 熔融型 3種1号 ビーズ 15~18 白		kg	570				
	ガラスビーズ 0.106~0.850mm		kg	25				
	接着用プライマー 区画線用		kg	25				
	軽油		L	40				
	諸雑費(率+まるめ)		式	1				
	合計							
	単価							円/m



# 2次単価表

単価使用年月	2024.07
歩掛適用年月	2024.07
労務調整係数	1.000-00000 0.0 0

単 20号	区画線設置	無し, 溶融式手動, 無し, 実線 15cm, 無し, 1.5mm, 無し, 無し, 含有量15~18%, 黄 鉛・クロムフリー, アスファルト舗装, 全て	単位	m	単位数量	1,000	単価	
名称・規格		条件	単位	数量	単価	金額	摘要	
	区画線設置(溶融式) 昼間 豪雪無 実線15cm 制約無		m	1,000				
	トラフィックペイント 溶融型 3種1号 ビーズ 15~18 黄 鉛・フリー		kg	570				
	ガラスビーズ 0.106~0.850mm		kg	25				
	接着用プライマー 区画線用		kg	25				
	軽油		L	40				
	諸雑費(率+まるめ)		式	1				
	合計							
	単価							円/m

## 2次単価表

単価使用年月	2024. 07
歩掛適用年月	2024. 07
労務調整係数	1.000-00000 0.0 0

単 21号	区画線設置	無し, 熔融式手動, 無し, セアラ 45cm, 無し, 1.5mm, 無し, 無し, 含有量15~18%, 白, アスファルト舗装, 全ての費用	単位	m	単位数量	1,000	単価	
名称・規格		条件	単位	数量	単価	金額	摘要	
	区画線設置(熔融式) 昼間 豪雪無 セアラ45cm 制約無		m	1,000				
	トラフィックペイント 熔融型 3種1号 ビーズ 15~18 白		kg	1,700				
	ガラスビーズ 0.106~0.850mm		kg	75				
	接着用プライマー 区画線用		kg	75				
	軽油		L	89				
	諸雑費(率+まるめ)		式	1				
	合計							
	単価							円/m

# 2次単価表

単価使用年月	2024.07
歩掛適用年月	2024.07
労務調整係数	1.000-00000 0.0 0

単 22号	区画線設置	無し, 熔融式手動, 無し, 矢印・記号・文字 15cm換算, 無し, 1.5mm, 無し, 無し, 含有量15~18%, 白, アスファルト舗装,	単位	m	単位数量	1,000	単価	
名称・規格		条件	単位	数量	単価	金額	摘要	
	区画線設置(熔融式) 昼間 豪雪無 矢印・記号・文字 制約無		m	1,200				
	トラフィックペイント 熔融型 3種1号 ビーズ 15~18 白		kg	684				
	ガラスビーズ 0.106~0.850mm		kg	30				
	接着用プライマー 区画線用		kg	30				
	軽油		L	120				
	諸雑費(率+まるめ)		式	1				
	合計							
	単価							円/m

## 2次単価表

単価使用年月	2024. 07
歩掛適用年月	2024. 07
労務調整係数	1.000-00000 0.0 0

単 23号	道路付属物設置工 (車線分離標[ワハ°-ホ°-ル]設置)	可変式(穿孔式・1本脚), 手間+材料費, 本体(柱)径φ80°-ス径φ250高650, 10本以上30本未満, 無, 無	単位	本	単位数量	1	単価	
名称・規格		条件	単位	数量	単価	金額	摘要	
	車線分離標(ワハ°-ホ°-ル)設置 可変式 穿孔式 1本脚 φ80 高さ650mm		本	1				
	諸雑費(まるめ)		式	1				
	合計							
	単価							円/本

## 2次単価表

単価使用年月	2024. 07
歩掛適用年月	2024. 07
労務調整係数	1.000-00000 0.0 0

単 24号	交通誘導警備員A		単位	人日	単位数量	1	単価	
名称・規格		条件	単位	数量	単価	金額	摘要	
	交通誘導警備員A		人	1				
	諸雑費(まるめ)		式	1				
	合計							
	単価							円/人日

## 2次単価表

単価使用年月	2024. 07
歩掛適用年月	2024. 07
労務調整係数	1.000-00000 0.0 0

単 25号	交通誘導警備員B		単位	人日	単位数量			
名称・規格		条件	単位	数量	単価	金額	摘要	
	交通誘導警備員B		人	1				
	諸雑費(まるめ)		式	1				
	合計							
	単価							円/人日

## 2次単価表

単価使用年月	2024. 07
歩掛適用年月	2024. 07
労務調整係数	1.500-00001 0.0 0

単 26号	交通誘導警備員A		単位	人日	単位数量			
名称・規格		条件	単位	数量	単価	金額	摘要	
	交通誘導警備員A		人	1				
	諸雑費(まるめ)		式	1				
	合計							
	単価							円/人日

## 2次単価表

単価使用年月	2024. 07
歩掛適用年月	2024. 07
労務調整係数	1.500-00001 0.0 0

単 27号	交通誘導警備員B		単位	人日	単位数量		1	単価	
名称・規格		条件	単位	数量	単価	金額	摘要		
	交通誘導警備員B		人	1					
	諸雑費(まるめ)		式	1					
	合計								
	単価								円/人日

## 2次単価表

単価使用年月	2024. 07
歩掛適用年月	2024. 07
労務調整係数	1.000-00000 0.0 0

単 28号	貨物自動車による運搬(1車1回)	路面切削機(ホイル廃材積込付)2.0m, 7.1km, 無, 無	単位	台	単位数量		1	単価	
名称・規格		条件	単位	数量	単価	金額	摘要		
	貨物自動車基本運賃 20t車以上30t車まで 20kmまで		台	1					
	諸雑費(まるめ)		式	1					
	合計								
	単価								円/台

# 3次単価表

単価使用年月	2024.07
歩掛適用年月	2024.07
労務調整係数	1.500-00001 0.0 0

単 29号	路面切削機運転	7cmを超え12cm以下,二層	単位	日	単位数量	1	単価	
名称・規格		条件	単位	数量	単価	金額	摘要	
	運転手(特殊)		人	0.95				
	軽油		L	166				
	路面切削機[ホイール式・廃材積込装置付] 排ガス型(第3次) 切削幅2.0m 深さ23cm	機械条件:供用 持込	供用日	1.01				
	諸雑費(まるめ)		式	1				
	合計							
	単価							円/日

# 3次単価表

単価使用年月	2024.07
歩掛適用年月	2024.07
労務調整係数	1.500-00001 0.0 0

単 30号	路面清掃車運転	7cmを超え12cm以下,二層	単位	日	単位数量	1	単価	
名称・規格		条件	単位	数量	単価	金額	摘要	
	運転手(一般)		人	0.74				
	軽油		L	32				
	路面清掃車[ブラシ・四輪式・路面切削工事用] ホッパ容量1.5m3	機械条件:供用 持込	供用日	1.01				
	諸雑費(まるめ)		式	1				
	合計							
	単価							円/日



# 3次単価表

単価使用年月	2024. 07
歩掛適用年月	2024. 07
労務調整係数	1.500-00001 0.0 0

単 31号	名称・規格	条件	単位	日	単位数量	金額	単価	摘要
	アスファルトフィニッシュ運転	7cmを超え12cm以下, 二層					1	
	名称・規格	条件	単位	数量	単価	金額		摘要
	運転手(特殊)		人	1				
	軽油		L	42				
	ASフィニッシュ[ホイール型] 排出ガス対策型(第3次) 舗装幅2.3~6.0m	機械条件: 供用 持込	供用日	1.23				
	諸雑費(まるめ)		式	1				
	合計							
	単価						円/日	

# 3次単価表

単価使用年月	2024.07
歩掛適用年月	2024.07
労務調整係数	1.500-00001 0.0 0

単 32号	ポートロー運転	7cmを超え12cm以下, 二層	単位	日	単位数量	1	単価	
名称・規格		条件	単位	数量	単価	金額	摘要	
	運転手(特殊)		人	1				
	軽油		L	18				
	ポートロー[マカダム・排ガス対策型(第2次)] 運転質量10t 締固め幅2.1m	機械条件: 供用 持込	供用日	1.23				
	諸雑費(まるめ)		式	1				
	合計							
	単価							円/日

# 3次単価表

単価使用年月	2024.07
歩掛適用年月	2024.07
労務調整係数	1.500-00001 0.0 0

単 33号	タイヤ運転	7cmを超え12cm以下, 二層	単位	日	単位数量	1	単価	
名称・規格		条件	単位	数量	単価	金額	摘要	
	運転手(特殊)		人	1				
	軽油		L	29				
	タイヤ[普通型] 運転質量8~20t		日	1.3				
	諸雑費(まるめ)		式	1				
	合計							
	単価							円/日



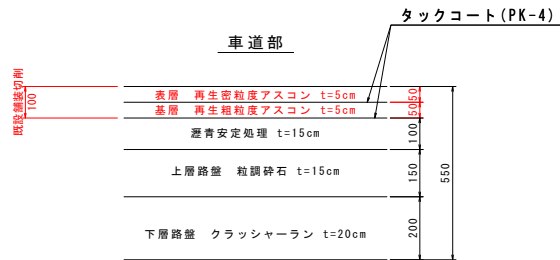
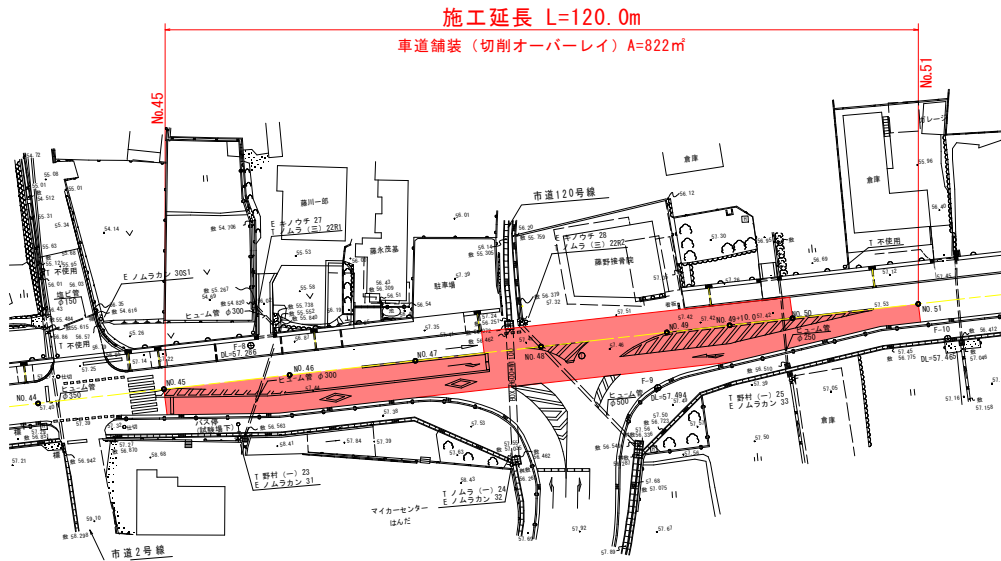
## 見積単価一覧表

工事名	R6馬土 鳴門池田線 美・脇野村 舗装工事(3) (担い手確保型)			
名称	規格	単位	単価	備考
処分費	アスファルト切削材	m3	3,910	運搬距離 L=9.8Km
処分費	建設汚泥	m3	14,300	
※以下は、週休2日補正として計上している金額の合計額を参考値として示したものです。				
直接工事費分	通期の週休2日経費補正	式	29,554	
共通仮設費分	通期の週休2日経費補正	式	0	

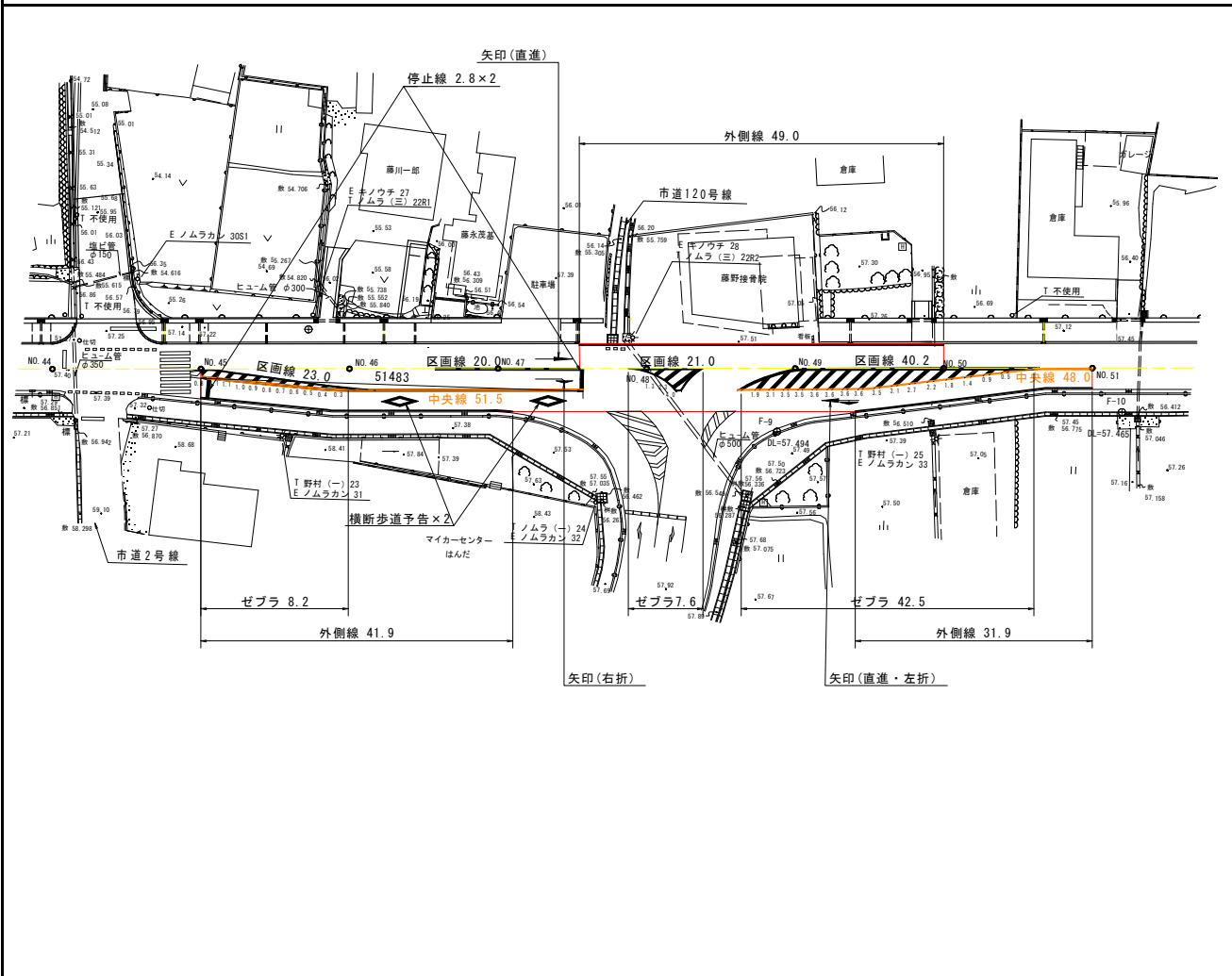


平面図

SC 1:500



名称	規格	算式	単位	数量
切削オーバーレイ工				
切削オーバーレイ	7cmを超え12cm以下 二層施工	(平面図より)	m <sup>2</sup>	822.0
殻運搬(路面切削)	As切削材	822×0.10	m <sup>2</sup>	82.2
殻処分	アスファルト殻		m <sup>3</sup>	82.2
構造物取壊し工				
舗装版切断	AS舗装 t=100mm (幅員×2)	3.0×4	m	12.0
汚泥処分			m <sup>3</sup>	0.1



名称	規格	算式	単位	数量
区画線工				
溶解式区画線	実線(白) W=15cm	(平面図より) 49.0+20.0+21.0+40.2+23.0+41.9+31.9	m	227.0
溶解式区画線	実線(黄) W=15cm	(平面図より) 51.5+48.0	m	99.5
溶解式区画線	ゼブラ(白) W=45cm	(平面図より) 停止線 2.8×2 ゼブラ 8.2+7.6+42.5		5.6 58.3
		合計	m	63.9
溶解式区画線	記号(白) W=15cm換算	(平面図より) 矢印(直) 7.5 矢印(右) 7.9 矢印(直左) 10.6 横断歩道予告 8.7×2		7.5 7.9 10.6 17.4
		合計	m	43.4